

## Вставь предлоги.

КНИГА ... СТОЛЕ.

ЦВЕТЫ ... ВАЗЕ.

МЯЧИК ... СТУЛОМ.

ЯБЛОКО ... КОРЗИНКЕ.

БОТИНКИ .... КОРЗИНКЕ.

КОШКА .... ШКАФА.

ТАПКИ ... КРОВАТЬЮ.

МАЛЬЧИК ... ДЕРЕВОМ.

КОТЁНОК ... КРЕСЛОМ.



Прочитай и исправь ошибки.

ИДУ НА МАГАЗИН.

ОТОШЁЛ К ДОМА.

ОКНО ИЗ УЛИЦУ.

КРОВАТЬ НАД ОКНА.

СИДИТ ПОД СТУЛЕ.

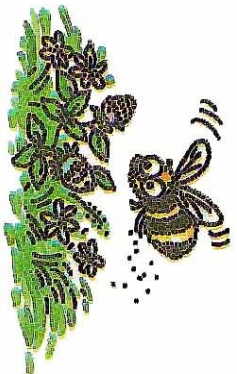
СУП ОКОЛО ТАРЕЛКЕ.

ПИШУ ЗА ТЕТРАДИ.

ЛЕЖУ ПОД ДИВАНЕ.

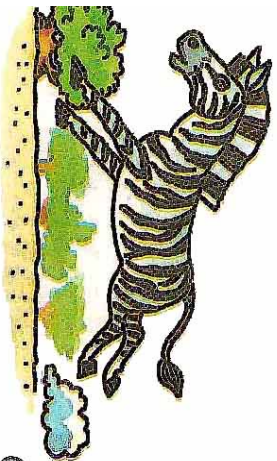
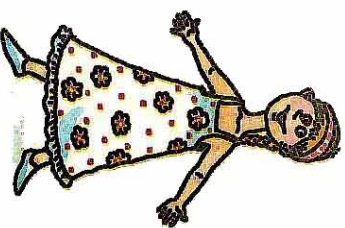
Слова, отвечающие на вопросы КАКОЙ? КАКАЯ?  
КАКИЕ?

Соедини слово с подходящей картинкой:



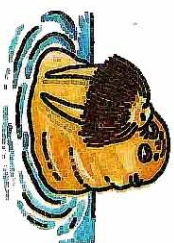
БЫСТРАЯ

НАРЯДНАЯ

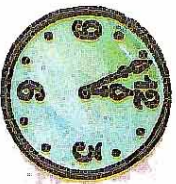


ЗЛОЙ

РАЗНОЦВЕТНАЯ



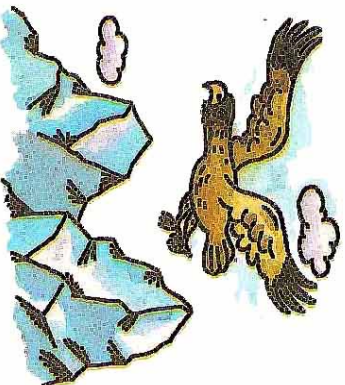
УСАТЫЙ



ГОРДЫЙ



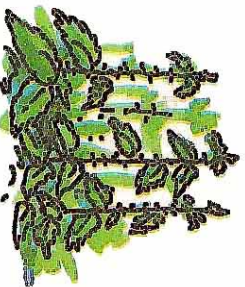
ПРОЧНЫЕ



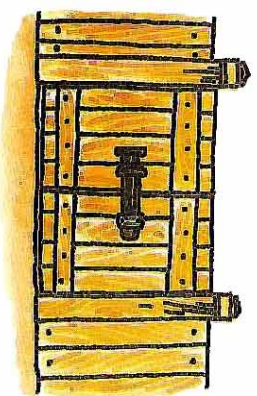
МОХНАТЫЙ



ЖГУЧАЯ



ТОЧНЫЕ



## ГРАЧ.

Пришла весна. Пошла бабушка в огород огурчики сажать и взяла с собой внучку. Танечка посадила в землю четыре семечка. Скоро из семечек появились росточки. Гусеница заметила зелёные листочки и хотела их грызть. Но тут прилетел чёрный грач, который своим крепким клювом склевал гусеницу.

Ответьте на вопросы:

*О каком времени года говорится в рассказе?*

*С кем пошла бабушка в огород?*

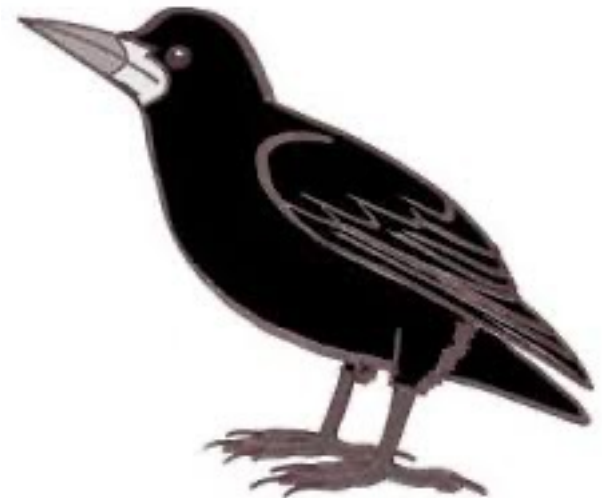
*Что посадила Танечка?*

*Что появилось из семечек?*

*Кто хотел грызть листочки?*

*Кто склевал гусеницу?*

*Какой клюв у грача?*



1) Не чистюля, не гурман –  
любит жёлуди...



2) Из берёз в ручье затор.  
Это сделал дом...



3) Рыжий хвост по лесу мчится -  
заметает след...



4) В руки мячик не возьмёшь -  
в иглах прячет носик...



5) Под землёй всю жизнь живёт,  
ничего не видя...



6) Кто же любит пореветь?  
Не корова, а...



7) Берегись комар и мушка -  
погулять идёт...



8) Бегу грациозно в лесу я -  
не лось и не олень...а



(Чтение для урока)



